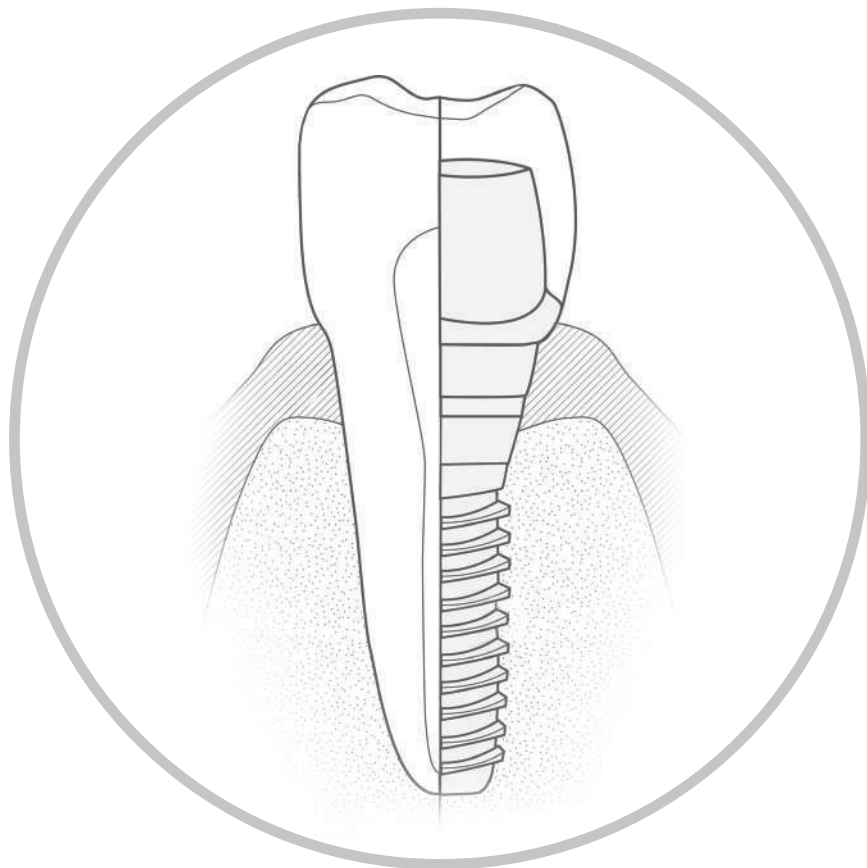


W JAKI SPOSÓB
IMPLANTY STOMATOLOGICZNE
MOGĄ ODMIENIĆ TWOJE ŻYCIE?

IMPLANTY ZĘBÓW

WSZYSTKO, CO MUSISZ WIEDZIEĆ O LECZENIU IMPLANTOLOGICZNYM



Implant to kilkumilimetrowy element w kształcie stożka, który po osadzeniu w kości szczęki zastępuje utracony korzeń zęba. Stanowi filar do zamocowania pracy protetycznej (korony, mostu, protezy), która ma za zadanie przywrócić pełną funkcjonalność jamy ustnej, zastępując utracone zęby.

Tytan to materiał, z którego są wykonane implanty w Dentim Clinic. Są one w pełni biokompatybilne, co oznacza, że implant zęba jest traktowany przez organizm jak własna kość. Dlatego poziom powodzenia zabiegów implantologicznych w Dentim Clinic wynosi ponad 97%, a jeśli implant nie zostanie przyjęty przez organizm, zabieg jest powtarzany na nasz koszt.

6 ZALET IMPLANTÓW STOMATOLOGICZNYCH



1. ESTETYKA

Prace protetyczne osadzone na implantach doskonale naśladują piękno natury. Wykonane są z porcelany, której barwę można dobrać indywidualnie do koloru pozostałych zębów lub według indywidualnych życzeń Pacjenta. W ten sposób implanty zębów pozwalają na spełnienie marzenia o pięknym i białym uśmiechu, który będzie funkcjonował tak jak naturalne zęby.



2. ZDROWIE

Cała odbudowa na implantach rekonstruuje naturalną strukturę i funkcje zęba. W ten sposób leczenie implantologiczne zapobiega zanikowi kości, chroniąc Pacjenta przed konsekwencjami braków zębowych.



3. SWOBODNE JEDZENIE

Implanty, dzięki swojej konstrukcji, są na stałe połączone z kością i funkcjonują tak jak naturalne zęby Pacjenta. Odbudowa protetyczna umożliwia jedzenie wszystkich rodzajów produktów, nawet bardzo twardych lub lepkich, bez dyskomfortu i obaw, że proteza się przemieści lub wypadnie.

PAMIĘTAJ O REGULARNYCH WIZYTACH KONTROLNYCH

Czy wiesz, że regularne mycie i nitkowanie zębów może nie wystarczyć do zachowania ich zdrowia? Dzieje się tak, ponieważ często podczas mycia zębów nie docieramy do wszystkich przestrzeni międzyzębowych. Na nich osadzają się bakte-

rie, które mogą powodować problemy z zębami. Dlatego należy regularnie pojawiać się na wizytach higienizacyjnych co 6 miesięcy. Podczas wizyty higienistka stomatologiczna dokładnie oczyści Twoje zęby.



4. PRAWIDŁOWA WYMOWA

Wady wymowy to częsty problem u osób cierpiących z powodu braków zębowych lub posiadających niedopasowane protezy ruchome. Rozwiązania protetyczne osadzone na implantach przywracają możliwość prawidłowej artykulacji wszystkich głosek, a problem wady wymowy zostaje rozwiązany.



5. TRWAŁOŚĆ

Implanty, dzięki materiałom, z których są wykonane, mogą służyć nawet przez całe życie. Ważne jest jednak stosowanie się do zaleceń stomatologa. W Dentim Clinic zapewniamy dożywotnią gwarancję na wszystkie wprowadzone przez nas implanty.



6. WYGODA

W przeciwieństwie do ruchomych protez wymagających klejów, które utrzymują je na swoim miejscu, implanty są zamocowane na stałe w jamie ustnej. Dzięki temu Pacjent może powrócić do dawnego stylu życia i cieszyć się komfortem funkcjonowania porównywalnym z posiadaniem naturalnych zębów stałych.

RODZAJE UZUPEŁNIEŃ PROTETYCZNYCH NA IMPLANTACH

Wszczepienie implantów dentystycznych to doskonałe rozwiązanie dla Pacjentów w każdym wieku, którzy zmagają się z ubytkami w uzębieniu. Dzięki implantom zębów możemy skutecznie wyleczyć zarówno brak pojedynczego zęba, jak i bezzębie. **To również świetna alternatywa dla osób, które nie są zadowolone z użytkowania protezy ruchomej i marzą o większym komforcie codziennego funkcjonowania.**

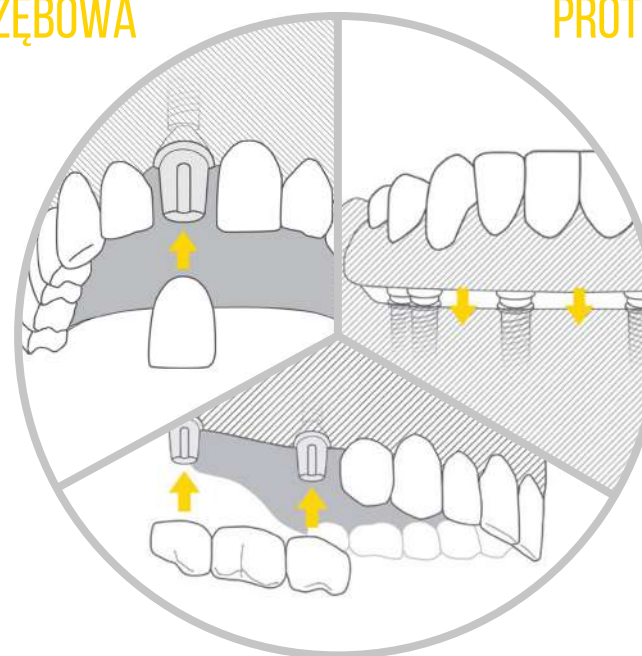
Korona - to rodzaj odbudowy protetycznej, która precyzyjnie rekonstruuje pojedynczy ubytek w uzębieniu i wiernie odtwarza anatomiczny kształt zęba. Nasi eksperci dobierają kształt i barwę korony tak, aby nadać jej naturalnego wyglądu. Dzięki temu jest ona praktycznie nie do odróżnienia od naturalnych zębów Pacjenta.

Most – doskonałe rozwiązanie w przypadku utraty kilku znajdujących się obok siebie zębów. Most protetyczny składa się z połączonych ze sobą koron protetycznych, które mocuje się na implantach, znajdujących się w skrajnych punktach luki. W ten sposób można wyleczyć kilka sąsiadujących ze sobą braków zębowych.

Pełna rekonstrukcja łuku zębowego - umożliwi odbudowę protetyczną całego łuku zębowego szczęki lub żuchwy. Protezę zębową zazwyczaj mocuje się na 4 lub 6 implantach. Jest to doskonałe rozwiązanie w przypadku utraty zębów, gdyż przywraca Pacjentowi komfort życia porównywalny z posiadaniem naturalnych zębów stałych.

KORONA ZĘBOWA

PROTEZA ZĘBOWA



MOST ZĘBOWY

CZY WIZYTY KONTROLNE ZAJMUJĄ DUŻO CZASU?

2 X DZIENNIE
MYCIE I NITKOWANIE
ZĘBÓW



37 H/ROK

2 X W CIĄGU
ROKU WIZYTA
KONTROLNA



2 H/ROK

390 H

39 H

2 X DZIENNIE
DOJAZD DO/Z PRACY



320 H/ROK

10 X ROCZNIE
FRYZJER LUB
KOSMETYCZKA



25 H/ROK

PAMIĘTAJ, ŻE REGULARNA HIGIENA ZĘBÓW TO RAPTEM MAŁY FRAGMENT CODZIENNEGO ŻYCIA. PRZYKŁADOWY DOJAZD DO/Z PRACY ORAZ WIZYTA U FRYZJERA/KOSMETYCZKI ZAJMUJĄ W SKALI ROKU AŻ 10 RAZY WIĘCEJ CZASU.

DLACZEGO WARTO ROZPOCZĄĆ LECZENIE IMPLANTOLOGICZNE W DENTIM CLINIC?

W NASZEJ KLINICE STOSUJEMY UNIKALNE
ROZWIĄZANIA, POZWALAJĄCE NA WYKONANIE
LECZENIA NAWET W 1 DZIEŃ.

UNIKATY DENTIM CLINIC

ZĘBY W 1 DZIEŃ

Odpowiedzią na potrzeby Pacjentów, którym zależy na błyskawicznych efektach jest metoda All-on-4™. To sposób odtworzenia pełnego łuku zębowego w ciągu zaledwie jednego dnia. Implantacja i założenie pracy protetycznej zostają wykonane w ciągu 24 godzin, dzięki czemu Pacjent nie musi długotrwale rezygnować ze swoich codziennych obowiązków.



TREFOIL

System Trefoil to nowoczesne rozwiązanie stałe, które jest dostępne w nielicznych ośrodkach stomatologicznych na świecie. Pozwala ono na pełną odbudowę łuku zębowego i oddanie ostatecznej pracy protetycznej w ciągu jednego dnia. Jest to możliwe dzięki opatentowanej konstrukcji systemu Trefoil. Technologia zastosowana w tym rozwiązaniu skraca czas leczenia do 6 godzin, jednocześnie zwiększając jego precyzję. Pacjent oszczędza nie tylko czas, ale również pieniądze.

EAGLE GRID

EagleGrid to jedyna szansa na powrót do dawnego stylu życia dla osób z całkowitym zanikiem kości w szczękę lub żuchwie, u których niemożliwe jest wykonanie odbudowy tkanki kostnej i wszczepienie implantów. To innowacyjne rozwiązanie implantologiczne, składające się z tytanowej siatki, której konstrukcja jest indywidualnie zaprojektowana i przygotowana dla każdego Pacjenta. Metalowa rama zostaje wszczepiona w szczękę lub żuchwę i przymocowana za pomocą śrub. Do siatki zamocowane zostają łączniki, które pełnią podobną funkcję jak implanty – stanowią filar dla pracy protetycznej. Tak założona proteza może przywrócić Pacjentowi komfort, porównywalny z posiadaniem naturalnych zębów.

ETAPY LECZENIA IMPLANTOLOGICZNEGO

1 Konsultacja

W Dentim Clinic leczenie zawsze rozpoczynamy od wizyty konsultacyjnej, na której nasi dentyści rozmawiają z Pacjentem o oczekiwaniach względem implantów oraz przedstawiają możliwe warianty leczenia, razem z przewidywanym czasem leczenia oraz wstępnym kosztorysem.

2 Diagnostyka

Przed rozpoczęciem leczenia implantologicznego wykonywane są dokładne badania, na podstawie których nasz zespół ekspertów przygotowuje szczegółowy plan leczenia i kosztorys. Tomografia komputerowa to zdjęcie 3D wszystkich zębów i otaczających je kości. Pozwala na ocenę stanu zdrowia całej jamy ustnej Pacjenta i precyzyjne zaplanowanie leczenia. W Dentim Clinic Pacjenci są diagnozowani również pod kątem choroby okluzyjnej - lekarze naszej kliniki są absolwentami prestiżowej Dawson Academy.

3 Część chirurgiczna

Zabieg wszczepienia implantu trwa od 15 do 60 minut i przeprowadzany jest przy użyciu komputerowego znieczulenia, dzięki czemu jest zupełnie bezbolesny. W Dentim Clinic stosujemy nowoczesne znieczulenie komputerowe The Wand, które pozwala na podanie środka znieczulającego całkowicie bezboleśnie. Dzięki kontroli komputera podczas podania znieczulenia pacjent nie doświadcza uczucia rozpierania, które może się pojawić w przypadku tradycyjnych znieczuleń. Kolejnym etapem leczenia jest proces gojenia się, który trwa od 6 do 12 tygodni. W tym czasie implant stabilizuje się i integruje się z kością.

4 Część protetyczna

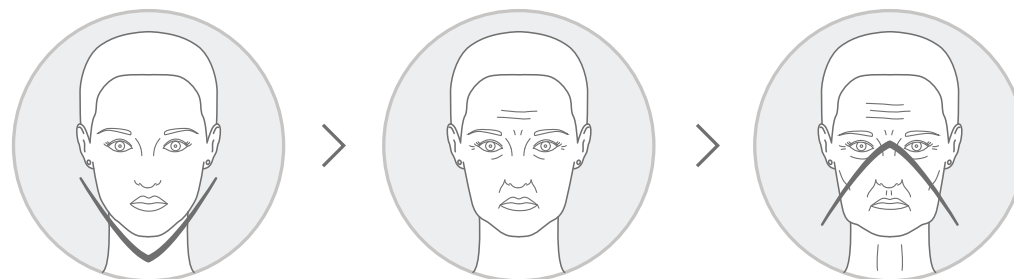
Po całkowitej regeneracji miejsca zabiegowego do implantu mocowany jest łącznik, którego zadaniem jest stabilne utrzymywanie korony, mostu lub protezy całkowitej w jamie ustnej Pacjenta. Po zagojeniu i pełnej integracji implantu z kością, następuje etap protetyczny. Specjalista pobiera cyfrowy wycisk uzębienia i przesyła go do laboratorium protetycznego. Technicy dentystyczni w oparciu o model 3D zębów przygotowują indywidualną pracę protetyczną (korona, most, proteza), która następnie umieszczana jest w jamie ustnej Pacjenta. Jeśli lekarz nie nanosi poprawek, a Pacjent nie zgłasza uwag, zostaje zamocowana na stałe w jamie ustnej.

DLACZEGO NALEŻY UZUPEŁNIĆ NAWET POJEDYNCZE BRAKI W UZĘBIENIU?

Nie należy bagatelizować pojedynczych ubytków w uzębieniu, ponieważ nawet utrata jednego zęba pociąga za sobą poważne konsekwencje dla całej jamy ustnej i aparatu żucia. Najpoważniejsze zmiany są niewidoczne gołym okiem – polegają na stopniowym zaniku tkanki kostnej. Proces ten może prowadzić nawet do powstawania wad ortodontycznych (sąsiadujące zęby zaczynają stopniowo przesuwać się w stronę powstałej luki). Dodatkowo braki w uzębieniu negatywnie wpływają również na estetykę twarzy. Większe braki mogą prowadzić do powstawania zmarszczek, a w efekcie Pacjent wygląda na dużo starszego niż w rzeczywistości.

Zalety prac protetycznych mocowanych indywidualnie:

- większa estetyka korony zęba,
- kształt indywidualnie dobrany do potrzeb Pacjenta,
- dobra szczelność pomiędzy łącznikiem a dziąsłem, uniemożliwiająca wnikanie bakterii,
- brak użycia cementu, który może być przyczyną powstawania stanów zapalnych,
- większy komfort użytkowania implantu,
- możliwość dokonywania późniejszych napraw protetycznych.



REWOLUCYJNA METODA LECZENIA BEZZĘBIA ALL-ON-4™

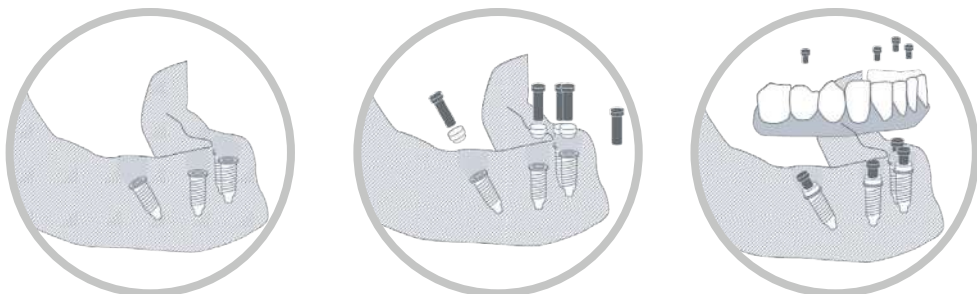


All-on-4™ to koncepcja pełnej i kompleksowej rehabilitacji bezzębia w ciągu jednego dnia. Umożliwia ona Pacjentom zmagającym się z tym problemem odzyskać w pełni funkcjonalne i estetycznie wyglądające uzębienie. Dzięki protezie mocowanej na implantach możesz wrócić do dawnego stylu życia, nie rezygnując z codziennych obowiązków.

Metoda leczenia "Zęby w 1 dzień" polega na precyzyjnym umieszczeniu w kości Pacjenta czterech implantów, które stanowią podstawę do zamocowania pracy protetycznej. Wszystko może się odbyć nawet w ciągu 24 godzin. To znaczy, że Pacjent wchodzący rano do kliniki, wieczorem wychodzi z nowymi zębami. Teraz możesz zapomnieć o wypadającej protezie podczas śmiechu, kichania czy jedzenia.

Dzięki nowoczesnym rozwiązaniom stosowanym w Dentim Clinic możesz cieszyć się nowym uśmiechem już po 24 godzinach. Wszystko dzięki innowacyjnej metodzie leczenia stosowanej w Dentim Clinic.

Do niedawna jedynym rozwiązaniem dla Pacjentów z bezzębieniem były protezy ruchome. Dotychczasowe, tradycyjne rozwiązania nie zapewniały pełnego komfortu użytkowania. Rewolucyjny charakter metody All-on-4™ polega na tym, że implanty wiernie imitują ząb z zachowaniem jego naturalnej struktury. Leczenie przywraca Pacjentowi nowe, przymocowane na stałe i, co najważniejsze - naturalnie wyglądające zęby, a to wszystko podczas jednej wizyty. To zupełnie nowy standard w leczeniu, który pokochali nasi Pacjenci!

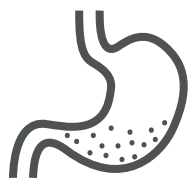




**“JA SWOJE ŻYCIE PODZIEŁĘ NA
DWA ETAPY. PRZED IMPLANTAMI.
I TERAZ - Z IMPLANTAMI”**

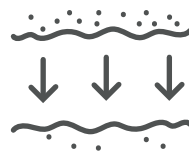
Pani Ewa

DO CZEGO PROWADZĄ BRAKI W UZĘBIENIU?



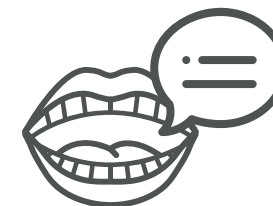
PROBLEMY Z TRAWIENIEM

Nawet pojedyncze braki zębowe sprawiają, że przeżuwanie pokarmu może wiązać się z dyskomfortem i bólem. Z kolei połykanie nieprawidłowo pogryzionego jedzenia obciąża układ trawienny i utrudnia jego funkcjonowanie.



NIEDOBÓR MIKROELEMENTÓW

Zarówno ubytki w uzębieniu, jak i noszenie niedopasowanej protezy ruchomej mogą powodować dyskomfort podczas spożywania posiłków. W związku z tym Pacjenci często rezygnują z niektórych produktów, szczególnie lepkich lub bardzo twardych, jak np. orzechy. To może powodować niedobór niezbędnych witamin i minerałów.



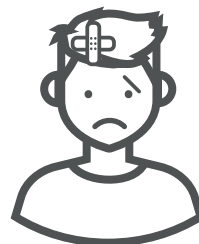
WADY WYMOWY

Jeśli język nie posiada oparcia w postaci zębów, artykulacja niektórych głosek może być utrudniona. Powoduje to niepoprawną dykcję oraz wady wymowy, w szczególności seplenienie.



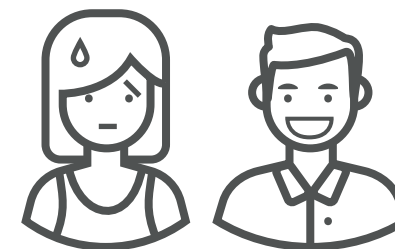
ZABURZENIA ESTETYKI TWARZY

Wraz z utratą zębów rozpoczyna się proces zaniku kości, który wpływa negatywnie m.in. na estetykę twarzy. W wyniku zmian w obrębie kości zaczynają pojawiać się zmarszczki, a twarz sprawia wrażenie starszej niż jest w rzeczywistości.



BÓLE GŁOWY I KRĘGOSŁUPA

Ubytki w uzębieniu generują zmiany w położeniu pozostałych zębów. To w połączeniu z procesem zaniku kości i przesunięć zębów może doprowadzić do zaburzeń okluzji, czyli nieprawidłowego rozłożenia sił w jamie ustnej Pacjenta. Niedopasowanie do siebie uzębienia szczęki i żuchwy może skutkować notorycznymi bólami głowy oraz kręgosłupa.



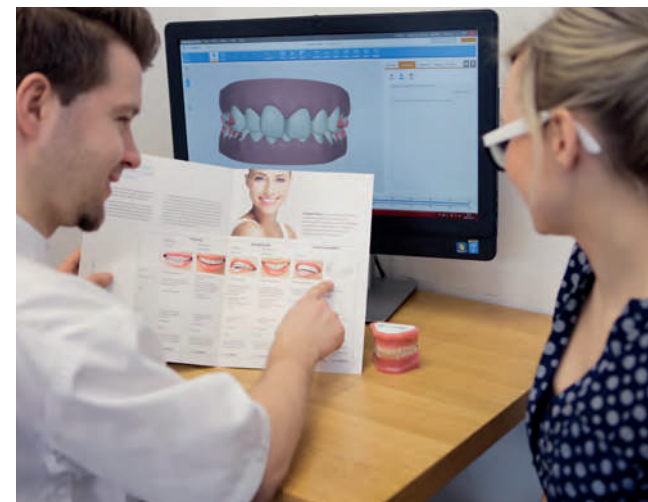
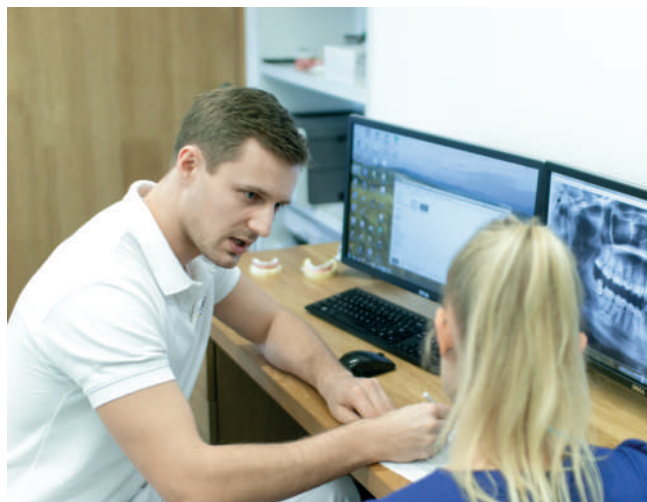
BRAK PEWNOŚCI SIEBIE

Ubytki w uzębieniu znacznie obniżają estetykę zębów. Osoby cierpiące z powodu braków zębowych zaczynają wstydzić się własnego uśmiechu i nierzadko zaczynają się wycofywać z życia towarzyskiego.

DENTIM CLINIC

**MIEJSCE, W KTÓRYM LECZYMY TAK, JAK SAMI
CHCIELIBYŚMY BYĆ TRAKTOWANI, A KAŻDEMU
PACJENTOWI GWARANTUJEMY NAJWYŻSZĄ JAKOŚĆ
USŁUG I WZOROWĄ OBSŁUGĘ.**

O NAS



Centrum Implantologii i Ortodoncji Dentim Clinic to nowoczesna klinika stomatologiczna, która powstała z myślą o wymagających Pacjentach, oczekujących wysokiej jakości leczenia w komfortowych warunkach. Połączenie umiejętności i doświadczenia wybitnych ekspertów z doskonale zorganizowanym zapleczem technicznym (m.in. nowoczesna pracownia diagnostyczna, własne laboratorium protetyczne i centrum frezowania) sprawia, że naszym Pacjentom zapewniamy jakość wykonywanych usług na światowym poziomie. Dzięki wykorzystaniu

nowoczesnych technologii niejednokrotnie skracamy czas leczenia do minimum, zachowując najwyższe standardy bezpieczeństwa. Placówka posiada łącznie 9 gabinetów w dwóch dogodnych lokalizacjach – Silesia City Center i Dębowe Tarasy w Katowicach. Tym samym jako jedna z nielicznych w kraju oferuje leczenie wysokiej jakości, jednocześnie dopasowując się godzinowo do potrzeb Pacjentów. Dentim Clinic plasuje się również na 1. miejscu wśród polskich klinik stomatologicznych

według prestiżowego rankingu Global Clinic Rating i posiada akredytację tego stowarzyszenia. Nasze centrum stomatologiczne działa również intensywnie w sferze edukacji Pacjentów, organizując od 2008 roku liczne akcje informacyjne i profilaktyczne, takie jak m.in. "Stop dentofobii" czy "Stop rakowi jamy ustnej". W 2010 roku Klinika została uhonorowana prestiżowym tytułem Platinum Preferred Biomet 3i.

Dowiedz się więcej o naszej placówce na stronie:
www.dentim.pl

GWARANCJE

Jako gabinet dbający szczególnie o jakość leczenia oraz najwyższe standardy obsługi Pacjenta, Dentim Clinic wprowadził podwójne zabezpieczenie dla swoich Pacjentów implantologicznych.

Ponadto świadomi umiejętności naszych lekarzy oraz tego, że stosujemy rozwiązania o najwyższej światowej jakości, dajemy Pacjentom gwarancję na wszystkie prace wykonywane w Dentim Clinic. Większość zabiegów objęta jest gwarancją o przedłużonym terminie, w tym również dożywotnim!

Udzielamy:

- **Dożywotniej gwarancji na usługi:** wszczepienia przez nas implantów z grupy Premium
- **10 letniej gwarancji na usługi:** wszczepienia implantów z grupy Optimum
- **5 letniej gwarancji na zrealizowane u nas:** korony, mosty, licówki
- **2 letniej gwarancji na wykonane u nas:** protezy szkieletowe (od 3 do 24 miesięcy), protezy akrylowe (od 3 do 24 miesięcy), leczenie kanałowe, wypełnienia (od 6 do 24 miesięcy)

OPINIE PACJENTÓW



video.dentim.pl

Co jest najlepszą reklamą usług świadczonych w Dentim Clinic?

To wszystko, co mówią o nas nasi Pacjenci! Przekonaj się osobiście, oglądając video opinie na naszym kanale You Tube.

facebook

"Bardzo miła, fachowa obsługa. Specjaliści na najwyższym poziomie. Indywidualne podejście do każdego pacjenta. Pełny profesjonalizm."

Pani Monika



"Najlepsze miejsce w jakim do tej pory leczyłam zęby. Chodzę do Dentim Clinic od kilku lat i zawsze wychodzę w pełni zadowolona. Leczenie, które wykonałam przebiegło zgodnie z planem w przyjemnej wizycie, a na wizyty profilaktyczne przychodzę z uśmiechem na twarzy."

Pan Adam

ZnanyLekarz

"Fachowość i rzetelność to słowa obrazujące całość pracy. Więcej nie trzeba nic dodawać. Cały czas byłem pewien, że wszystko jest pod kontrolą."

Pan Jacek

DLACZEGO WARTO SIĘ ZDECYDOWAĆ NA LECZENIE W DENTIM CLINIC?

- **Niezobowiązujące konsultacje** – podczas pierwszej konsultacji masz możliwość poznania całego naszego zespołu i kliniki oraz uzyskania porad, dotyczących indywidualnego planu leczenia.
- **Nacisk na diagnostykę** – w Dentim Clinic leczenie implantologiczne rozpoczynamy od przeprowadzenia diagnostyki, dzięki której lekarz uzyskuje wszystkie informacje, niezbędne do precyzyjnego zaplanowania leczenia i uzyskania pożądaných rezultatów. Posiadanie własnego centrum diagnostycznego, wyposażonego w wysokiej jakości sprzęt, umożliwia wykonanie badań w sposób kompleksowy.
- **Estetyczne podejście do rekonstrukcji uśmiechu** – wiemy, że dla naszych Pacjentów najważniejszy jest piękny uśmiech, dlatego planowanie każdej pracy podporządkowujemy estetyce efektu końcowego.
- **Komfort i bezbolesność zabiegów** – każdy Pacjent, w zależności od swoich preferencji, może wybrać najlepszy dla siebie sposób znieczulenia: nowoczesne znieczulenie komputerowe The Wand, gaz rozweselający czy narkozę (na specjalne życzenie Pacjenta).
- **Kompleksowość usługi** – dzięki temu, że w jednej lokalizacji zorganizowaliśmy klinikę, laboratorium protetyczne i centrum frezowania, osiągamy najlepsze rezultaty estetyczne oraz skraccamy czas trwania wielu procedur.
- **Zrównoważona polityka cenowa** – wspólnie ustalany harmonogram leczenia, zawierający jasno określone kwoty, to gwarancja, że żaden z naszych Pacjentów nie zostanie zaskoczony ceną przeprowadzonego zabiegu. Jako dodatkowe udogodnienie wprowadziliśmy możliwość kredytowania leczenia.
- **Gwarancja usług** – jesteśmy świadomi kompetencji naszych lekarzy oraz tego, że stosowane przez nas rozwiązania odznaczają się najwyższą światową jakością. Dlatego dajemy naszym Pacjentom gwarancję na wszystkie prace wykonywane w Dentim Clinic.
- **Global Clinic Rating** – posiadamy akredytację międzynarodowej organizacji Global Clinic Rating, której eksperci oceniają kliniki stomatologiczne z całego świata. Jest to świadectwo jakości leczenia, dostępnych technologii oraz standardów obsługi Pacjenta.

I WSZYSTKO JASNE!

W Dentim Clinic stawiamy na edukację naszych Pacjentów. Nie chcemy, żeby którekolwiek z używanych przez nas słów było niejasne! Oto mini-słowniczek pojęć związanych z implantologią:

- **Implanty** – wszczepiane w miejsce utraconych zębów, niewielkie, tytanowe śrubki, które zastępują korzeń zęba i stanowią filar do zamocowania pracy protetycznej.
- **Praca protetyczna** – wykonana przez techników w laboratorium protetycznym odbudowa ubytków w uzębieniu, która imituje widoczną w jamie ustnej część zęba; może to być korona (pojedynczy ząb), most (kilka sąsiadujących ze sobą zębów) lub proteza całościowa (pełna rekonstrukcja uzębienia).
- **Śruba gojąca** – element tymczasowo przykręcany do implantu po kilku tygodniach od zabiegu implantacji; jej zadaniem jest wygojenie oraz estetyczne ukształtowanie dziąsła.
- **Łącznik** – tytanowy element, który mocuje się z jednej strony do pracy protetycznej, a z drugiej – do tytanowej śruby; jego funkcją jest zapewnienie stabilności pracy protetycznej osadzonej na implantcie.



Dentim Clinic

Centrum Implantologii i Ortodoncji

.....
ul. Baildona 12/3, 40-115 Katowice

.....
ul. Chorzowska 107 lok. 240, 40-101 Katowice

tel.: +48 32 206 88 00,

kom.: +48 502 069 396

email: biuro@dentim.pl

więcej na www.dentim.pl